

# Fiche technique

Caractéristiques du produit



## Plaque de cuisson 100x45 électrique nervurée sans soubassement 400 V

<b>Modèle</b>	<b>Code SAP</b>	00001121
FTRT-610ET	<b>Groupe d'articles</b>	Grilles et plaques de cuisson



- Type de surface de l'appareil: Nervuré
- Dimensions de la planche à griller [mm x mm]: 995 x 450
- Épaisseur de la planche à griller [mm]: 14.00
- Matériau de la plaque supérieure: Acier inoxydable
- Température maximale de l'appareil [° C]: 300

<b>Code SAP</b>	00001121	<b>Puissance électrique [kW]</b>	11.250
<b>Largeur nette [mm]</b>	1000	<b>Alimentation</b>	400 V / 3N - 50 Hz
<b>Profondeur nette [mm]</b>	600	<b>Dimensions de la planche à griller [mm x mm]</b>	995 x 450
<b>Hauteur nette [mm]</b>	280	<b>Type de surface de l'appareil</b>	Nervuré
<b>Poids net [kg]</b>	80.00		

# Fiche technique

Dessin technique



## Plaque de cuisson 100x45 électrique nervurée sans soubassement 400 V

Modèle

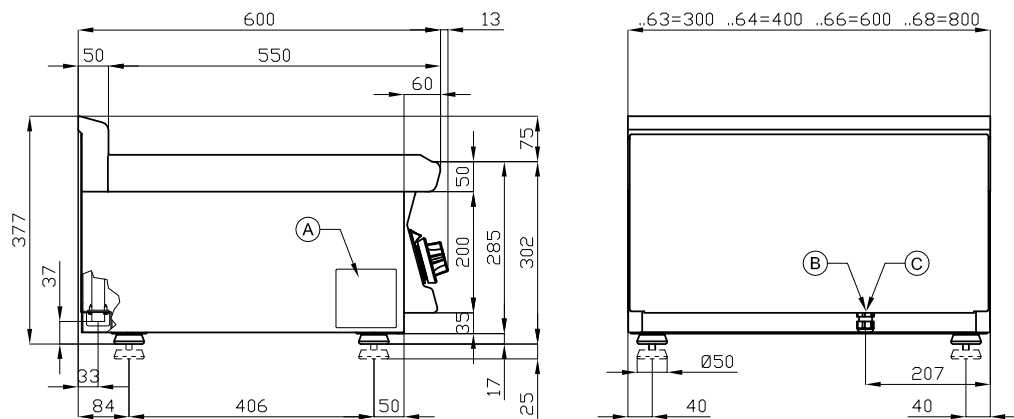
Code SAP

00001121

FTRT-610ET

Groupe d'articles

Grilles et plaques de cuisson



A	Data plate		B	Electrical connection	
---	------------	--	---	-----------------------	--



### Plaque de cuisson 100x45 électrique nervurée sans soubassement 400 V

<b>Modèle</b>	<b>Code SAP</b>	00001121
<b>FTRT-610ET</b>	<b>Groupe d'articles</b>	Grilles et plaques de cuisson

1

#### Conception entièrement en acier inoxydable

- Longue durée de vie
- Durabilité du matériau en acier inoxydable AISI 34
- Le matériau ne rouille pas
  - Économies sur les interventions d'entretien
  - Service facile et plus rapide

2

#### Degré de protection des commandes IPX5

- Système sans entretien
- Résistant aux éclaboussures
- Longue durée de vie
  - Économies sur les interventions d'entretien
  - Nettoyage facile de l'appareil

3

#### Tiroir pour liquide usé

- Assure l'égouttement de l'huile dans le tiroir
  - Facile d'entretien
  - Nettoyage facile

4

#### Rebord haut amovible

- De meilleures conditions d'hygiène
- Empêcher les éclaboussures de graisse sur l'équipement secondaire
  - Facile d'entretien
  - Nettoyage facile

5

#### Plaque nervurée en acier

- Transfert de chaleur rapide et la surface ne sera pas rayée
- Bon réchauffement de la viande avec une rainure
  - Gagner du temps lors de la préparation des repas
  - Préparation facile d'un beau plat

6

#### Unité de cuisson à utiliser sur table ou sur socle

- Utilisations diverses
- Possibilité de placement dans des espaces plus petits
  - Manipulation simple
  - Économies sur le soubassement

# Fiche technique

Paramètres techniques



## Plaque de cuisson 100x45 électrique nervurée sans soubassement 400 V

<b>Modèle</b>	<b>Code SAP</b>	00001121
<b>FTRT-610ET</b>	<b>Groupe d'articles</b>	Grilles et plaques de cuisson

**1. Code SAP:**

00001121

**2. Largeur nette [mm]:**

1000

**3. Profondeur nette [mm]:**

600

**4. Hauteur nette [mm]:**

280

**5. Poids net [kg]:**

80.00

**6. Largeur brute [mm]:**

1030

**7. Profondeur brute [mm]:**

690

**8. Hauteur brute [mm]:**

610

**9. Poids brut [kg]:**

88.00

**10. Type d'appareil:**

Appareil électrique

**11. Type de construction de l'appareil:**

Équipements à poser

**12. Puissance électrique [kW]:**

11.250

**13. Alimentation:**

400 V / 3N - 50 Hz

**14. Indice de protection d'enveloppe:**

IPX5

**15. La couleur extérieure de l'appareil:**

Acier inoxydable

**16. Matériel:**

AISI 304 plaque supérieure et revêtement

**17. Indicateurs:**

Voyants de marche et de préchauffement du four

**18. Matériau de la plaque supérieure:**

Acier inoxydable

**19. Épaisseur de la plaque supérieure [mm]:**

2.50

**20. Température maximale de l'appareil [° C]:**

300

**21. Température minimale de l'appareil [° C]:**

50

**22. Accès au service:**

De l'avant en retirant le panneau avant

**23. Thermostat de sécurité:**

Oui

**24. Pieds réglables:**

Oui

**25. Dimensions de la planche à griller [mm x mm]:**

995 x 450

**26. Épaisseur de la planche à griller [mm]:**

14.00

**27. Type de surface de l'appareil:**

Nervuré

**28. Section des conducteurs CU [mm<sup>2</sup>]:**

4